



**КОМИТЕТ ИМУЩЕСТВЕННЫХ ОТНОШЕНИЙ
АДМИНИСТРАЦИИ ПЕРМСКОГО МУНИЦИПАЛЬНОГО ОКРУГА**

РЕШЕНИЕ

о размещении объектов № 331

Пермский край
Пермский округ

07.02.2023

Комитет имущественных отношений администрации Пермского муниципального округа разрешает Открытому акционерному обществу «Межрегиональная распределительная сетевая компания Урала» (ИНН 6671163413, ОГРН 1056604000970, почтовый адрес: 620026, г. Екатеринбург, ул. Мамина Сибиряка, д. 140)

размещение объекта: «Строительство участка ВЛ 0,4 кВ от ближайшей опоры ВЛ 0,4 кВ от ТП-4274, установка оборудования учета э/э на опоре ВЛ 0,4 кВ для электроснабжения индивидуального жилого дома по адресу: Пермский край, Пермский район, Хохловское с/п, д. Христофоровка, ул. Зеленая, 8 (кад. номер зем. участка 59:32:2410001:93)

на землях государственная собственность на которые не разграничена

на срок бессрочно

Местоположение: Пермский край, Пермский муниципальный округ, д. Христофоровка

Приложение: схема предполагаемых к использованию земель или земельных участков.


Особые условия использования:

1) При установке опор электросетевого хозяйства учесть параметры ширины проезда улично-дорожной сети, во избежание сужения полосы отвода дороги. Установить опоры на расстоянии не более 2 метров от границ земельного участка.

2) При условии получения разрешения на производство земляных работ.

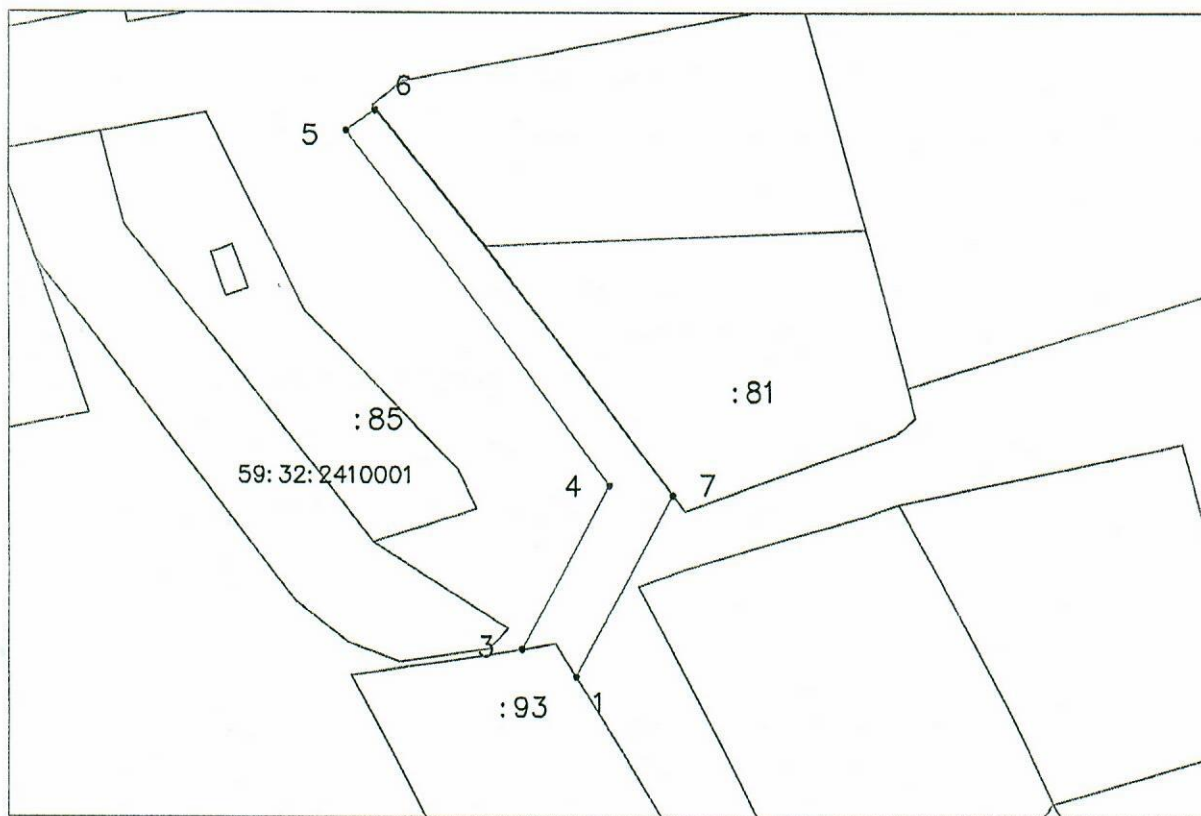
Председатель комитета
имущественных отношений администрации
Пермского муниципального округа




(подпись, печать)

Д.В. Ракицкий

Объект: «Строительство участка ВЛ 0,4 кВ от ближайшей опоры ВЛ 0,4 кВ от ТП-4274, установка оборудования учета э/э на опоре ВЛ 0,4 кВ для электроснабжения индивидуального жилого дома по адресу: Пермский край, Пермский район, Хохловское с/п, д. Христофоровка, ул. Зеленая, 8 (кад. номер зем. участка 59:32:2410001:93)»
 Местоположение: Российская Федерация, Пермский край, м.р-н Пермский, с.п. Хохловское, д. Христофоровка
 Площадь земель или части земельного участка, кв.м.: 518
 Категория земель: земли населенных пунктов
 Вид разрешенного использования: —



Масштаб 1:500

Описание границ смежных землепользователей:
 от 1 до 1 — муниципальная собственность;

Каталог координат, м

Условные обозначения:

- 1 Характерная точка границы, сведения о которой позволяют однозначно определить ее на местности
- Границы земельных участков, установленные (уточненные) при проведении кадастровых работ, отражающиеся в масштабе
- - - - - Граница земельного участка, сведения о которой содержатся в ЕГРН
- :123 Обозначение кадастрового номера земельного участка
- Граница кадастрового квартала
- 59:32:3720008 Обозначение кадастрового квартала

Обозначение характерных точек границ	Координаты	
	X	Y
1	540671,34	2235492,44
2	540675,59	2235489,71
3	540674,89	2235485,28
4	540696,05	2235496,87
5	540742,58	2235462,13
6	540745,38	2235465,90
7	540694,81	2235505,32
1	540671,34	2235492,44

Заявитель: Пучнина К.Ю. по доверенности № ПЗ/359-2023 от 09.01.2023
 (подпись, расшифровка подписи)